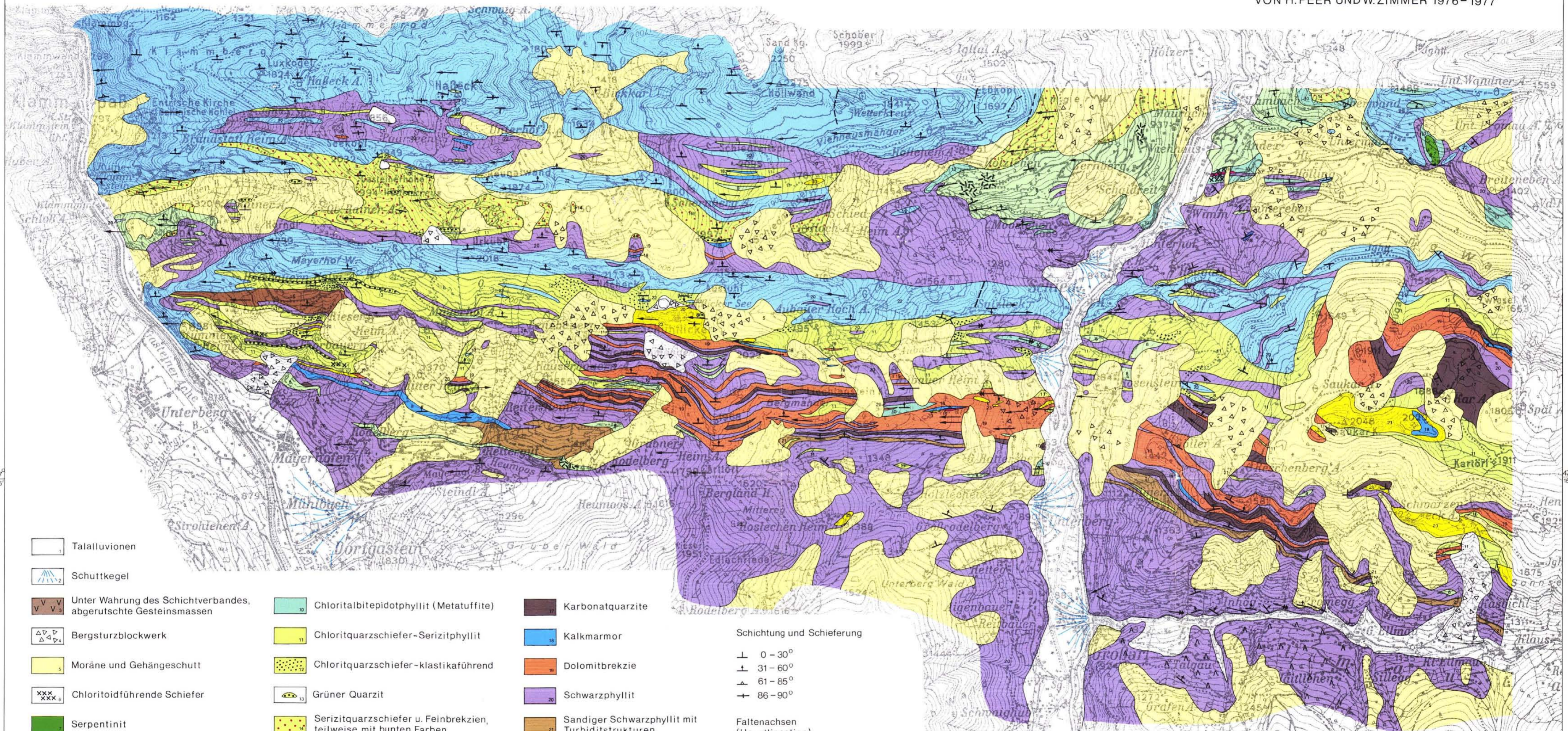


Geologische Karte der Nordrahmenzone der Hohen Tauern zwischen Gasteinertal und östlichem Großarlal (Saukarkopf), Salzburg

VON H. PEER UND W. ZIMMER 1976-1977



- | | | |
|---|---|--|
| Talalluvionen | Chloritalbitepidotphyllit (Metatuffite) | Karbonatquarzite |
| Schuttkegel | Chloritquarzschiefer-Serizitphyllit | Kalkmarmor |
| Unter Wahrung des Schichtverbandes, abgerutschte Gesteinsmassen | Chloritquarzschiefer-klastikaführend | Dolomitm Brekzie |
| Bergsturzblockwerk | Grüner Quarzit | Schwarzphyllit |
| Moräne und Gehängeschutt | Serizitquarzschiefer u. Feinbrekzien, teilweise mit bunten Farben | Sandiger Schwarzphyllit mit Turbiditstrukturen |
| Chloritoidführende Schiefer | Flyschartiger Sandstein | Klammkalk |
| Serpentin | Hämatitquarzit | Dolomite und Dolomitschiefer |
| Grünschiefer | | |
| Metadiabas | | |

- Schichtung und Schieferung
- 0 - 30°
 - 31 - 60°
 - 61 - 85°
 - 86 - 90°
- Faltenachsen (Hauptlineation)
- 0 - 10°
 - > 10°
- Tektonische Störung
- Tektonische Störung

